

保健室紹介 & 健康診断



保健室

保健環境職員

保健室には保健の先生(養護教諭)と保健環境系の先生がいます。

養護教諭：山本 佳澄
(午前部～午後部)

養護教諭：飯島 みゆき
(午後部～夜間部)

保健環境係主任：中村 知佳
(午前部)

保健環境係副主任：前田 裕孝
(夜間部)

保健環境係：飯田 亜也子
(午前部)

保健環境係：中山 公博
(夜間部)

中央高校 学校医

内科：小尾 俊太郎 先生

小林眼科医院

眼科：小林 江見 先生

なかざわ耳鼻咽喉科クリニック

耳鼻科：中澤 勉 先生

内藤歯科診療所

歯科：内藤 敏雄 先生

あおぞら薬局富士見店

学校薬剤師：中村 由喜 先生



学校医の先生方は学校で行う健康診断のほかに、みなさんの学校生活がより安全に、健康に送れるようにアドバイスをさせていただきます。





4月10日(金)
13:50~

- ・身体測定・視力検査
- ・聴力検査(卒予生)
(新入生は4/13実施)
- ・運動器検査(新入生のみ)

当日の注意事項



★体育着で登校すること 

★普段めがねやコンタクトを使用している人は、必ずつけてくるか、忘れずに持ってくること 

成長のペースは、個人差があります。周りの人との差を比べる必要はありません。前回の自分の結果と比べてみましょう。

結果はプライバシーです。人の結果を聞いたり、見たりすることはやめましょう。

保健室について

午前部・午後部・夜間部
すべての時間帯で開いています。

保健室はこんなところ

1 体調が悪いとき けがをしたとき

- ★保健室で休める時間は、原則1時間です。回復しない場合は、早退や受診をすすめます。
- ★学校でけがをしたら応急手当をします。継続した手当では原則行いません。

2 こころやからだの相談、 悩んでいて話をしたいとき

- ★こころやからだの悩み、困っていること話してみてください。みなさんの健康にかかわることをサポートします。

3 身長や体重、からだの状態を 知りたいとき

- ★自分のからだのチェックをしたくなったら保健室で測っててください。
- ※保健室に痛み止めなどの内服薬は、ありません。
- ※保健室のものをを使うときは、先生に声をかけてから使いましょう。

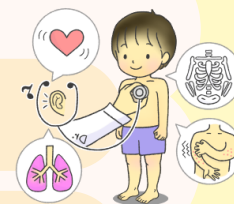
4月16日(木)
各科検診

13:15~
体育館1階

健康診断は、自分の成長の様子や病気がないか、学校生活を送るうえで注意することがないか、調べるために行います。

- *遅刻・欠席のないように！
- *当日受けられなかった場合は、個人で病院へ行ってもらいます。
- *学校医の先生にきちんと挨拶をしましょう。

内科検診



耳鼻科検診

眼科検診

歯科検診