



# 山梨県立中央高等学校 定時制 2027 学校案内

## CHUO ハーモニック



本校キャラクター：“リッフィー”

自立をしていない人の前に現れ  
助けてくれる心優しい妖精。  
学びの場で生徒に寄り添い、  
みんなの成長を見守っています。



# 中央高校のスクールポリシー

黒板は  
無限の宇宙  
谷川 俊太郎

## ●グラデュエーション・ポリシー（育成を目指す資質・能力に関する方針）

自らを尊び、社会を生き抜く人づくりをします

- 学ぶ楽しさ・わかる喜びを知り、自らの生き方や在り方を問い続ける人
- 社会性を身につけ、自立と自律を目指す人
- 自らを尊び、他者を尊び、地域を尊ぶ人

## ●カリキュラム・ポリシー（教育課程の編成及び実施に関する方針）

「CHUOハーモニックプラン」（自らを尊ぶこと、社会性を育むことを目的とした取組）に基づいた教育活動を展開します

- 「種まき・芽生え・成長」という意識で、生徒ひとりひとりの発達段階に応じたサポートをします
- 少人数授業の中で、「わかった!」、「楽しい!」、「なぜ? どうして?」、「自分だったら」の学びを大切にし、個に応じた力を伸ばします
- 授業や行事の中で「命を守る、命を大切にする」学習を通して、多様化する社会の中を生き抜く力を高めます
- 総合的な探究の時間での「山梨を知る」探究活動や遠足を通して、地域を愛し、地域に貢献しようとする心を育みます
- 「自らの生き方や在り方」を深める生活体験発表や、面接指導など実践的な進路学習を通して、社会的・職業的自立を目指します
- ソーシャルスキルトレーニングや通級指導を通して、他者との関係をよりよく築けるようにします

## ●アドミッション・ポリシー（入学者の受け入れに関する方針）

- 真剣に学び直しをしたい生徒
- 少人数の授業で、自分のペースで学びたい生徒
- 自分の生き方・在り方を真剣に考えたい生徒
- 働きながら、学びたい生徒
- もう一度高校をやり直したい生徒



## CHUO ハーモニックプラン

～社会で生きる力を育もう～

私もやればできるかも

CHUOハーモニックプラン

平成 27 年度から、自尊感情を高め、社会性を育むことにより社会的・職業的自立を目指す『CHUOハーモニックプラン』の取り組みをしています。主な取り組みとして、総合的な探究の時間に「社会人になるための心構え・面接練習」「良好な人間関係をつくり、社会で必要とされる力を育てる実践講座」「話し方講座」等が行われています。また、「遠足」「生活体験発表」「学園祭」「芸術鑑賞会」等の学校行事を通して、文化・産業・自然に触れることで心の育成を図ったり、仲間との協働作業の中で社会性や人間性を育んだりしています。



# 午前・午後・夜間の三部制の単位制

●生徒は、午前部・午後部・夜間部のいずれかに所属し、1日4時間を基本として授業を受けます。

●各部の特色は次の通りです。

午前部は『**しっかり学ぶ**』

午後部は『**じっくり学ぶ**』

夜間部は『**ゆっくり学ぶ**』

●学科は普通科と情報経理科があります。

午前部は普通科のみです。

●原則4年間の在籍です。

所属部以外の授業を受ける（併修）と、3年間での卒業が可能になります。

※所属部以外では、年間10単位まで履修できます。

各部で併修ができる授業は次の通りです。

午前部所属生徒→ 午後部の授業

午後部所属生徒→ 夜間部の授業

夜間部所属生徒→ 午後部の授業

## 時間割のモデル

下表は、**午後部普通科所属の生徒が、3年間で卒業を目指す場合の時間割の一例**です。

所属の午後部の授業（5～8校時）と併修で夜間部の授業（9・10校時）を受けることで、3年間で卒業することができます。 ※太字は**必履修科目**（必ず受講しなければならない科目）

		月	火	水	木	金
1年次	5・6校時	英語C I	言語文化	LHR/総合的な探究	英語C I	現代の国語
	7・8校時	保健	数学 I	化学基礎	体育	数学 I
	9・10校時(併修)	体育			歴史総合	公共
2年次	5・6校時	家庭総合	地理総合	LHR/総合的な探究	家庭総合	体育
	7・8校時	英語C II	情報 I	数学 A	英語C II	美術 I
	9・10校時(併修)		文学国語		科学と人間生活	文学国語
3年次	5・6校時	国語表現	数学 II	LHR/総合的な探究	国語表現	数学 II
	7・8校時	世界史探究	実用国語	論理・表現 I	世界史探究	体育
	9・10校時(併修)	倫理	生活産業基礎		生物基礎	

# 定時制の時刻表

午前部	1校時	8:45 ~ 9:30	
	2校時	9:40 ~ 10:25	
	S H R	10:25 ~ 10:40	
	3校時	10:40 ~ 11:25	
	4校時	11:35 ~ 12:20	
	清掃	12:20 ~ 12:35	午前部併修
午後部	5校時	13:00 ~ 13:45	13:00 ~ 13:45
	6校時	13:55 ~ 14:40	13:55 ~ 14:40
	7校時	14:50 ~ 15:35	14:50 ~ 15:35
	8校時	15:45 ~ 16:30	15:45 ~ 16:30
	清掃・S H R	16:30 ~ 16:55	夜間部併修
夜間部	給食	17:10 ~ 17:40	午後部併修
	9校時	17:50 ~ 18:35	17:50 ~ 18:35
	10校時	18:40 ~ 19:25	18:40 ~ 19:25
	S H R	19:30 ~ 19:40	
	11校時	19:40 ~ 20:25	
	12校時	20:30 ~ 21:15	
	清掃	21:15 ~ 21:25	



## 中央高校を卒業するためには

- 1 **必履修科目**を履修してあること。  
(現代の国語、言語文化、数学 I、英語 C I 等)
- 2 修得単位数の合計が **74 単位**以上であること。  
(高卒認定や検定試験も単位として認められる。)
- 3 情報経理科の生徒は、商業科目の中から 25 単位以上履修すること。
- 4 特別活動（学校行事等）に不足時数がないこと。
- 5 高等学校在籍期間が3年以上であること。  
(他の高等学校に在籍した年数も加算される。)
- 6 編入生は、中央高校に1年以上在籍し、10 単位以上修得すること。

## 自分で作る時間割

興味・関心がある学習や将来の進路等を考え、時間割を組み立てることができます。

1・2年次は、必履修科目を中心に基礎・基本の学習を行います。年次が上がるにつれて自分の希望を生かした時間割を作ることができます。

※午前部は「しっかり学ぶ」カリキュラム編成になっているため、必履修以外の科目についても各年次で履修する科目がだまかに決まっています。そのため、午後部・夜間部に比べて、科目選択の自由度は少なくなります。

# 学校行事

# 部活動・同好会

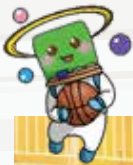
4月	入学式、ガイダンス
5月	体力テスト、生徒総会、定通総合体育大会
6月	定期試験
8月	定通全国総合体育大会
9月	校内生活体験発表大会、定期試験、履修指導
10月	明窓祭（学園祭）、定通教育祭
11月	THE ENSOKU（遠足）、定期試験、履修指導
1月	履修指導
2月	定期試験、卒業生を送る会
3月	卒業式

- ・バドミントン部
- ・卓球部
- ・ソフトテニス部
- ・バスケットボール部
- ・陸上部
- ・簿記・ワープロ部
- ・演劇部
- ・写真部
- ・自然科学部

- ・放送同好会
- ・美術同好会
- ・音楽同好会
- ・園芸同好会
- ・ダンス同好会
- ・ハンドメイド同好会
- ・文芸同好会
- ・ボランティア同好会
- ・書道同好会
- ・将棋同好会



明窓祭 (学園祭)



# 定通総合体育科大会 (県大会・全国大会)



# THE ENSOKU (遠足)



進学

- 【大学】**
- 山梨学院大学
  - 帝京科学大学
  - 常葉大学
  - 山梨英和大学
  - 京都橘大学
  - 明星大学

- 【短大】**
- 山梨学院短期大学

- 【専門学校】**
- 甲府市立甲府商科専門学校
  - 大原ビジネス公務員専門学校甲府校
  - 専門学校 サンテクノカレッジ
  - 甲府看護専門学校
  - 峡南高等技術専門学校
  - 山梨美容専門学校
  - 東京総合美容専門学校

令和7年度卒業生の主な進路先

就職

【就職】	
● 株式会社 オギノ	● 株式会社 ノジマ
● 山梨高宝株式会社	● 銀門会甲州リハビリテーション病院
● 富士産業株式会社 長野事業部	● 株式会社ABC Cooking Studio
● 株式会社 山内煙火店	● 株式会社 地場工務店
● 株式会社 ENEOSウイング 関東第2支店 山梨エリア	● 株式会社シンゲン家具工業
● 内藤家具インテリア工業株式会社	● ワタキューセイモア株式会社 山梨営業所
● 有限会社 六曜舎 コーナーポケット	● 自衛隊（一般曹候補生）
● 医療法人 慶友会 城東病院	
● 富士電線株式会社 甲府工場	
● 株式会社 エイビーシー・マート	
● 株式会社 シャトー勝沼	



中央高校に入学して良かったこと(生徒のアンケートから)

- 先生が優しい。温かい。生徒に寄り添ってくれる。
- 自分に合った時間に通学できる。  
病気で朝起きられないので、今の自分に合っている。午後から行けるので、からだが楽。授業の時間が他の学校より短く、疲れにくいので、続けて登校することができる。
- 自分の時間がたくさんとれる。空き時間に好きなことができる。  
空いている時間をアルバイトにあてられる。空いた時間で資格を取得できる。専門学校への費用を貯めながら、専門的な知識を深められる。自分のペースで過ごすことができる。
- アルバイトができる。
- 友達が増えた。  
色々な人と関わることができ、友達が増えた。明るい人が多く、みんなフレンドリー。友達が増えて、自分の時間より友達という時間の方が増えた。
- 授業についていけるようになった。  
授業の進み方が早すぎず、誰でもついていける。授業が丁寧でしっかり覚えられる。少人数で授業を受けやすい。わからない所をしっかりと教えてくれる。
- クラスの人数が少なく、落ち着いて過ごすことができる。  
クラスの雰囲気が良い。クラスの人数が少なく、友だちがしやすい。
- 自由度が高く、生活しやすい。  
髪型に関して、特にルールがない。基本、授業が終われば自由である。服装などの校則が厳しくない。
- その他  
学食がある所。服装を楽しめる。校舎の中がとてもきれいで、気持ちが軽くなる。授業以外の精神面や進路に関してのサポートも手厚い。



楽しい給食!!

午後部と夜間部の間には、給食の時間があります。夜間部の生徒や夜間部の授業を併修している午後部の生徒が希望により、給食をとることができます。給食の時間は、先生と生徒と一緒に食事をする交流の時間でもあります。



# 令和9年度募集要項概要

## 1 試験日程

- |                     |            |
|---------------------|------------|
| (1) 定時制の課程における入学者選抜 | 令和9年3月3・4日 |
| (2) 定時制の課程における再募集選抜 | 令和9年3月23日  |
| (3) 編入学試験           | 令和9年3月23日  |
| (4) 転入学試験           | 令和9年3月23日  |



※参考 <令和8年度募集学科・定員>

	午前部	午後部	夜間部
普通科	60名	60名	20名
情報経理科		40名	20名

## 2 受験資格・出願期間・選抜方法等詳細について

- (1) (2) の選抜試験については、  
山梨県公立高等学校入学者選抜実施要項によります。  
(3) (4) は、学校にお問い合わせください。

## 年間の学費について

◆入学式当日に一括徴収(現金)するもの。  
③値上がりなどで金額が変わることがあります。

- |                                  |        |                        |
|----------------------------------|--------|------------------------|
| ・ 入学科                            | 2,100円 |                        |
| ・ 諸会費 (PETA 会費・生徒会費・年次会費・進路指導費等) |        | 34,170円                |
| ・ 体育着代 (ジャージ(下)・ハーフパンツ・Tシャツの3点)  |        | 10,450円                |
| ・ 上履き代                           | 3,700円 |                        |
| ・ 体育館履き代                         | 3,050円 |                        |
| ・ 電卓代 (情報経理科希望者)                 | 1,600円 |                        |
| ・ 給食費 (希望制。夕食のみ。前・後期に分けての申込み。)   |        | ※毎日希望する場合は、半期約 32,000円 |

- ◆教科書 (入学2, 3日後に購入)・・・4,000円～6,000円
- ◆授業料 (就学支援金制度があります)・・・1単位につき年額 1,620円
- ◆Microsoft Windows 端末購入費 (1人1台端末購入支援給付金制度があります)・・・60,940円 (令和8年度)  
※教育委員会が推奨する仕様を満たす端末を御用意いただく必要があります。

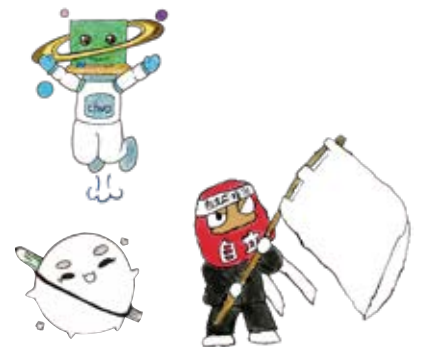
## 校歌・谷川俊太郎氏作詞(自筆)

山梨県立中央高校歌  
谷川俊太郎

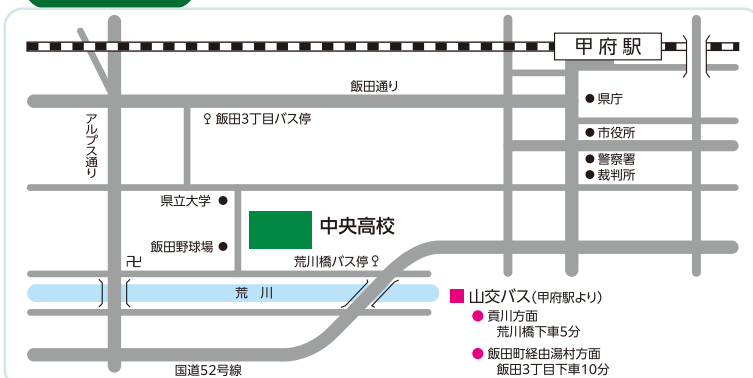
向いなおし向いなおし  
考えてはあも向う  
ひたむきの夜のまぶしさ、  
黒板は無限の宇宙  
苦しみを話しあい  
楽しさを歌いあう  
教室の窓のあかるさ  
学校はみんなの故郷

この腕を信じよう  
ともどもにたゆみなく  
創るのだ明日のゆたかさ  
私たちが働く仲間

中央高校



## アクセス



## 山梨県立中央高等学校 定時制

〒400-0035

山梨県甲府市飯田5丁目6-23

TEL:055(226)4411

FAX:055(226)4420

e-mail:kyomu@chuouh.kai.ed.jp

